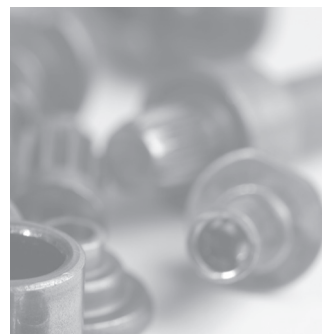


Hilgeland
Kieserling
EWMenn
Nutap

Kaltumformer H Bauart KIESERLING



H

Die Kaltumformer Typ H Bauart KIESERLING mit 5 oder 6 Stufen sind entwickelt zur Herstellung hochpräziser Formteile aus kleinen bis mittleren Drahtdurchmessern.

- Modifizierte, verstärkte Technik in neuem Design
- Hohe Wirtschaftlichkeit: Wir decken Sparpotentiale durch kurze Rüstzeiten auf
- Präziser Einzug für volumenkonstante Abschnitte
- Höchste Umformgenauigkeit durch eine nahezu spielfreie Schlittenführung
- Komplexe Umformgeometrien auch bei asymmetrischen Schlittenbelastungen möglich
- Transportabler Zangenträger komplett mit Ablegezange außerhalb der Maschine voreinstellbar
- Alle Stempel- und Matrizenblöcke einer Maschinengröße sind untereinander austauschbar
- Einstellbarer Gegenhalter für den sicheren Quertransport von kurzen und kopflastigen Umformteilen
- Abgratfunktion in der letzten Stufe
- Stempelseitiger Synchronauswerfer, für jede Umformstufe separat einstellbar
- Automatische Verstellungen von Einzug und matrizenseitigem Auswerfer (optional)
- Induktionserwärmung optional
- Optionaler Werkzeugeinstellplatz zur Rüstzeitenoptimierung



Kaltumformer H

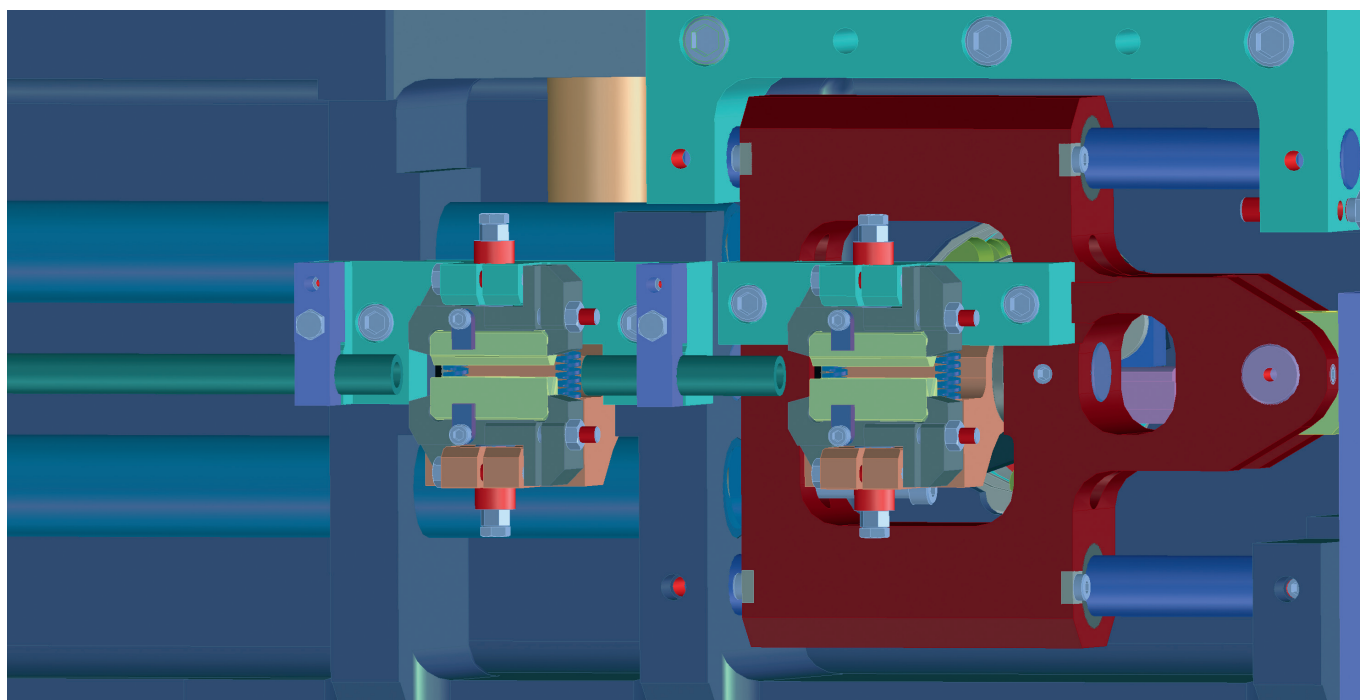
Bauart KIESERLING



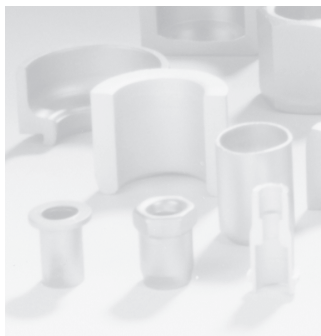
Technische Daten	H 550/650	H 580/680
Leistung		
Anzahl der Umformstufen	5/6	5/6
Umformkraft kN	500	800
Auswerferhub matrizenseitig mm	4 – 51	8 – 71
Auswerferhub stempelseitig max. mm	25	35
Gewicht ca. kg	11.000	17.000
Leistung max. Stück/Min.*	300/280	250
Abmessung		
Draht 600 N/mm ² ø mm	3 – 10	4 – 12
Matrizen max. ø mm	65	75
Stempel max. ø mm	50	65
Abschnittlänge mm	3 – 57	5 – 80

*) Die Leistung ist abhängig von Produkt und Werkstoff.

▼ Lineareinzug



Hilgeland
Kieserling
EWMenn
Nutap



WAFIOS
Umformtechnik GmbH

Maschinen für Formteile

Made in Germany

Im Rehsiepen 35, 42369 Wuppertal
Telefon +49 (202) 46 68-0
Telefax +49 (202) 46 68-225

sales@wafios-umformtechnik.de
www.wafios-umformtechnik.com
Germany

Technische Änderungen sind vorbehalten. Leistungsangaben sind keine verbindlichen Beschaffungsangaben.

03.2016