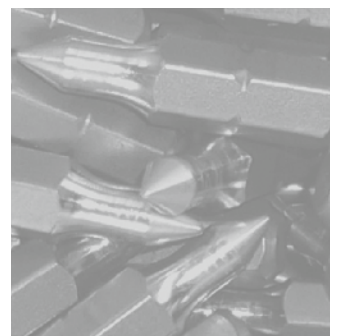


Hilgeland
Kieserling
EWMenn
Nutap

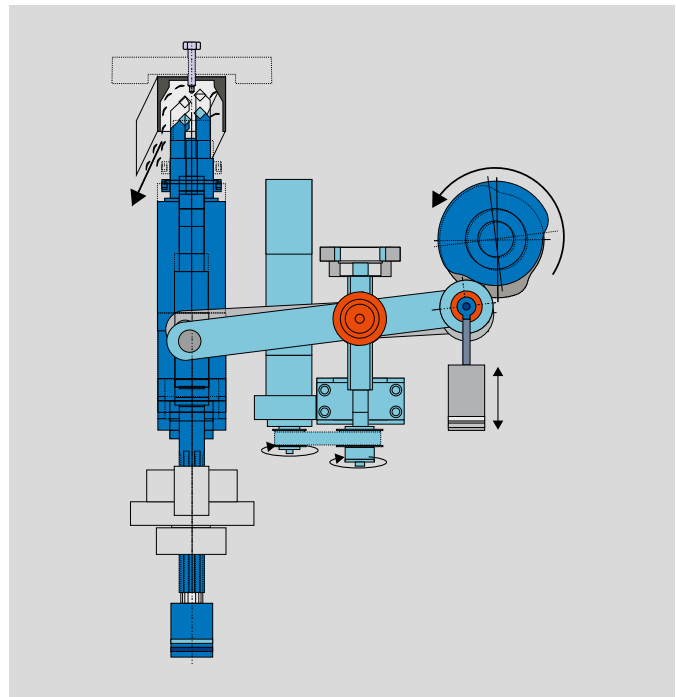
Schraubenkuppmaschine SKM
Marke HILGELAND



SKM

Die Schraubenkupfmaschine SKM wird eingesetzt zur Bearbeitung von Schaftenden z. B. nach DIN 78. Zusätzlich können Bohrungen in das Schaftende eingebracht werden.

- Vielfältige Schaftendenbearbeitung
- Option für Einstiche von Ringspann-Nut
- Option zur Fertigung von kopflosen Teilen mit lagerichtiger Zuführung, Kamera gesteuert
- Erhöhter Bedienkomfort durch gespeicherte Einstellungen (reproduzierbare Werte)
- Klemmung des Schaftes immer im unteren Bereich, in dem auch die Drehmomente auftreten
- Exakte Spänentrennung
- Fertigteilausfall völlig getrennt von den Schneidspänen
- Maschine kann mit oder ohne Kühlmittel betrieben werden



▲ Spindelvorschub

Schraubenkuppmaschine SKM

Marke HILGELAND

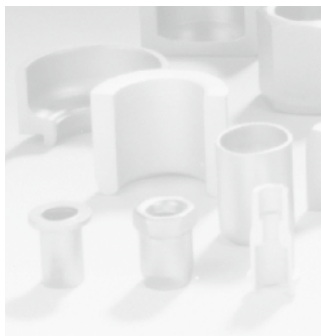


Technische Daten		SKM 10	SKM 16
Bolzenschaftdurchmesser	mm	2,0 – 10,0	4,0 – 14,0 (16,0)
Schienendurchlass	max. mm	12	16
Bolzenschaftlänge	mm	10 – 180	10 – 220
Arbeitshub	max. mm	20,0	20,0
Spindeldrehzahl regelbar	min. ⁻¹	12.000	10.000
Leistung	max. Stück/Min*	300	250
Maschinengewicht	ca. kg	3.200	3.200

*) Die Leistung ist abhängig von Produkt und Werkstoff.



Hilgeland
Kieserling
EWMenn
Nutap



WAFIOS
Umformtechnik GmbH

Maschinen für Formteile

Made in Germany

Im Rehsiepen 35, 42369 Wuppertal
Telefon +49 (202) 46 68-0
Telefax +49 (202) 46 68-225

sales@wafios-umformtechnik.de
www.wafios-umformtechnik.com
Germany

Technische Änderungen sind vorbehalten. Leistungsangaben sind keine verbindlichen Beschaffungsangaben.

02.2018